

一、MCU 系统板特点:

- 1、板载了基于 MCU 的最基本电路，如晶振电路和电源转换电路。
- 2、核心板引出了 MCU 常用的 I/O 中资源。
- 3、引出了 MCU 的 SWD 仿真调试下载接口，可以用 J-Link 调试仿真下载器下载，方便简单。
- 4、外形尺寸 (80mm*60mm) 大小。
- 5、核心板可以采用 MCU 自身的内部晶振，也可采用外部的晶振 (24.00MHz) 。
- 6、配有优质的 2.54mm 间距的单排排针，确保导电接触优良，方便用户将核心板放置到标准的万能板或者面包板上，用户可以根据自己的实际需要选择焊接方向。
- 7、配备了一个 USB 打印接口，使用方便，坚固耐用，可做 USB 通讯和供电。

二、MCU: SWM181RCT6-50

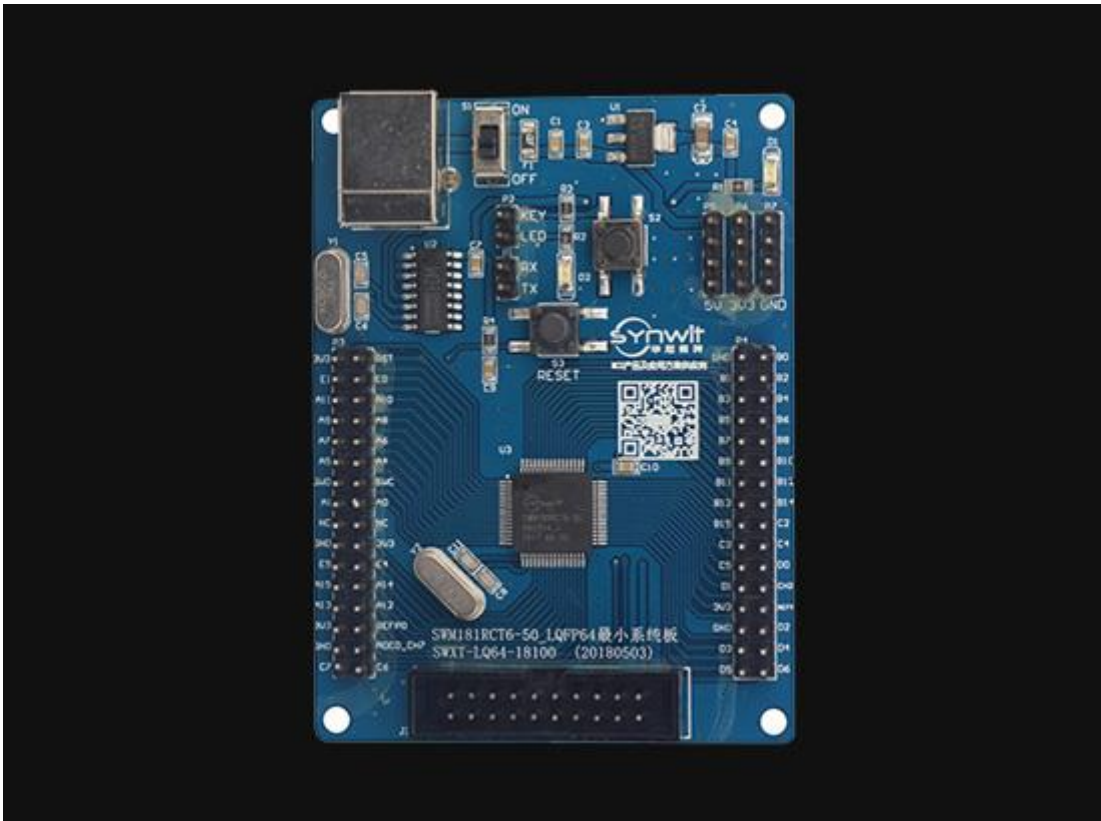
- 1、封装: LQFP;
- 2、引脚数: 64;
- 3、内核: ARM 32-bit Cortex-M0;
- 4、工作频率: 48 Max Frequency(Mhz);
- 5、存储资源: 120KByteFlash Memory, 16KBytesSRAM;
- 6、接口资源: 50I/O, 4+1Timer(32Bit), 8PWM, 1WDT, 5DMA, 1CORDIC, 1DIV, 1Hall, 1(4*31)SLCD, 4UART, 2SPI, 2I2C, 1(6)SIGMA-DELTAADC, 1(8)SAR ADC, 1 ext-refp, 3 OP/CMP, 1 LOW POWER;
- 7、调试下载: 支持 JTAG 接口的调试下载;
- 8、工作电压: 2.7~3.6V;

9、复位接键：用于用户复位芯片程序；

10、用户 LED (D2)：便于 I/O 输出测试或者指示程序运行状态；

11、电源 LED (D1)：电源指示状态，可以判断电源是否稳定。

华芯微特 · 产品细节



华芯微特 · 技术服务



了解与选型

- ◆ 咨询了解产品
- ◆ 提供选型手册
- ◆ SYNWIT培训
- ◆ 产品技术交流



购买与试样

- ◆ 网上商城买样
- ◆ 技术讨论交流
- ◆ 代理经销采购
- ◆ 产品使用手册



项目与研发

- ◆ 顾问技术支持
- ◆ 原型布板建议
- ◆ 协助技术研发
- ◆ 专家设计评审



测试与生产

- ◆ 专业测试实验
- ◆ 代客烧录服务
- ◆ 可靠性测试
- ◆ 定制用户ID



量产与交流

- ◆ 技术交流培训
- ◆ 产品供货保证
- ◆ 长期跟进回访
- ◆ 提供资源文件



质保与反馈

- ◆ 专业客服在线
- ◆ 2小时内反馈
- ◆ 24小时服务
- ◆ 产品质量保证