

一、MCU 系统板特点:

- 1、板载了基于 MCU 的最基本电路，如晶振电路和电源转换电路。
- 2、核心板引出了 MCU 常用的 I/O 中资源。
- 3、引出了 MCU 的 SWD 仿真调试下载接口，可以用 J-Link 调试仿真下载器下载，方便简单。
- 4、外形尺寸 (80mm*60mm) 大小。
- 5、核心板可以采用 MCU 自身的内部晶振，也可采用外部的晶振 (24.00MHz) 。
- 6、配有优质的 2.54mm 间距的单排排针，确保导电接触优良，方便用户将核心板放置到标准的万能板或者面包板上，用户可以根据自己的实际需要选择焊接方向。
- 7、配备了一个 USB 打印接口，使用方便，坚固耐用，可做 USB 通讯和供电。

二、MCU: SWM19SCBT6-50

内核

32 位 ARM® Cortex™ -M0 内核

时钟源

24MHz、48MHz 精度可达 1%的片内时钟源
32KHz 片内时钟源 片外 2~32Mhz 片外晶振
通过片上 PLL，最高支持 60MHz 时钟

内置存储器

FLASH 120KB 20KB SRAM

内置 LDO

供电电压范围 2.3V 至 3.6V

串行接口

4*UART 模块

2*SPI 模块

2*I2C 模块

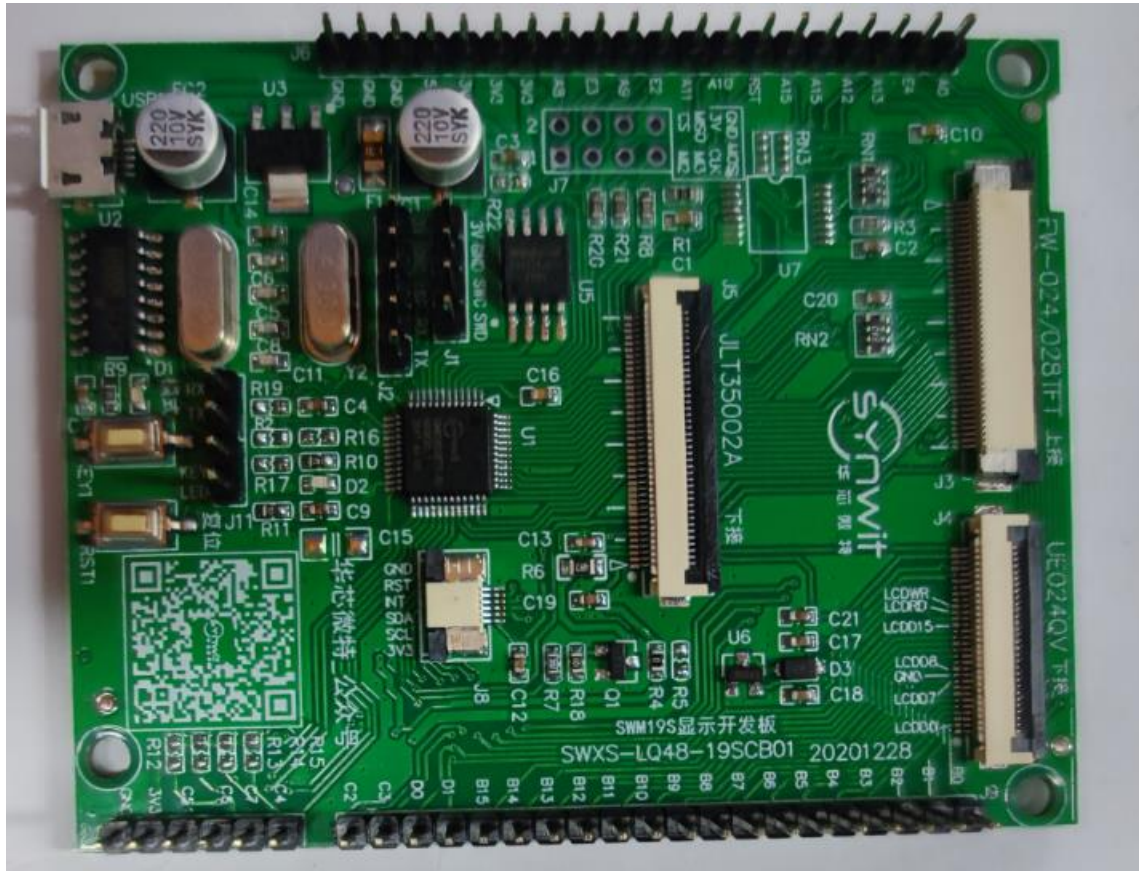
PWM 控制模块

独立 8 通道 28 位 PWM 产生器，互补模式下可扩展为 16 通道

定时器模块

- 24 位系统定时器
- 4 路 32 位加强定时器
- 1 路支持 HALL 接口
- 4 路 24 位基础定时器
- 32 位看门狗定时器,

华芯微特 · 产品细节



华芯微特 · 技术服务



了解与选型

- ◆ 咨询了解产品
- ◆ 提供选型手册
- ◆ SYNWIT培训
- ◆ 产品技术交流



购买与试样

- ◆ 网上商城买样
- ◆ 技术讨论交流
- ◆ 代理经销采购
- ◆ 产品使用手册



项目与研发

- ◆ 顾问技术支持
- ◆ 原型布板建议
- ◆ 协助技术研发
- ◆ 专家设计评审



测试与生产

- ◆ 专业测试实验
- ◆ 代客烧录服务
- ◆ 可靠性测试
- ◆ 定制用户ID



量产与交流

- ◆ 技术交流培训
- ◆ 产品供货保证
- ◆ 长期跟进回访
- ◆ 提供资源文件



质保与反馈

- ◆ 专业客服在线
- ◆ 2小时内反馈
- ◆ 24小时服务
- ◆ 产品质量保证