

## 一、系统板特点:

- 1、板载了基于 MCU 的最基本电路，如晶振电路和电源转换电路。
- 2、核心板引出了常用的 I/O 中资源。
- 3、引出了 SWD 仿真调试下载接口，可以用 J-Link 调试仿真下载器下载，方便简单。
- 4、外形尺寸 (80mm\*60mm) 大小。
- 5、核心板的系统晶振 (24.00MHz)。
- 6、配有优质的 2.54mm 间距的双排排针，确保导电接触优良，方便用户将核心板放置到标准的万用板或者面包板上，用户可以根据自己的实际需要选择焊接方向。
- 7、配备了一个 Mirco USB 接口，使用方便，可做 USB 通讯和供电。

## 二、MCU 资源:

### 内核

32 位 ARM® Cortex™ -M0 内核

### 时钟源

24MHz、48MHz 精度可达 1%的片内时钟源

32KHZ 片内时钟源，2~32Mhz 片外晶振

通过片上 PLL 最高支持 60MHZ 时钟

### 内置存储器

128KB FLASH、8KB SRAM

### 内置 LDO

供电电压范围 2.5V 至 5.5V

### 串行接口

5\*UART 模块

2\*SPI 模块，

1\*I2C 模块，

### PWM 控制模块

独立 4 通道 28 位 PWM 产生器，互补模式下可扩展为 8 通道

### 定时器模块

24 位系统定时器

4 路 32 位加强定时器，

1 路支持 HALL 接口

4 路 24 位基础定时器  
32 位看门狗定时器，  
内置低功耗定时器模块，

### **DMA 模块**

共计 4 通道，支持 UART/SPI/ADC 模块及存储模块之间数据交互

### **GPIO**

最多可达 38 个 GPIO

### **模拟外设**

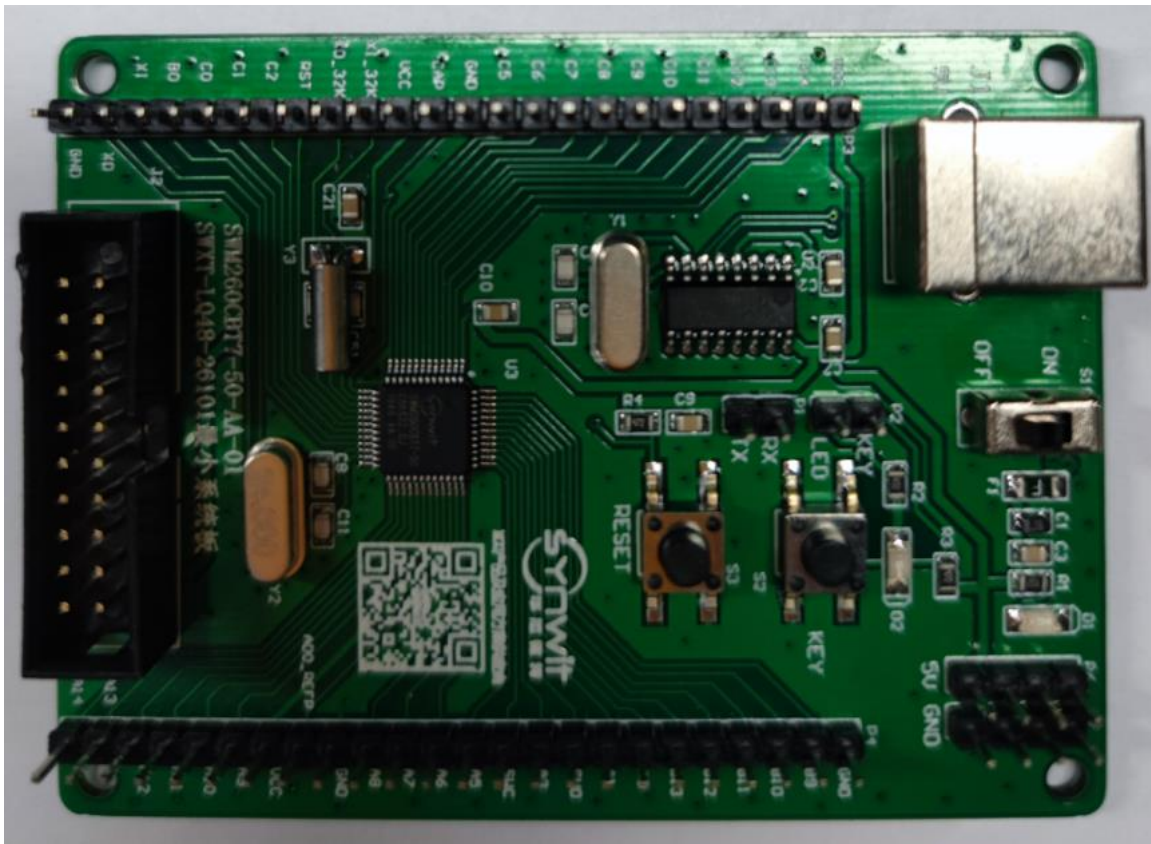
12 位 8 通道采样率高达 1Msps 高精度 SAR ADC

1 路模拟比较器

2 路运算放大器

---

## 华芯微特 · 产品细节



---

## 华芯微特 · 技术服务



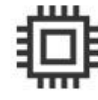
### 了解与选型

- ◆ 咨询了解产品
- ◆ 提供选型手册
- ◆ SYNWIT培训
- ◆ 产品技术交流



### 购买与试样

- ◆ 网上商城买样
- ◆ 技术讨论交流
- ◆ 代理经销采购
- ◆ 产品使用手册



### 项目与研发

- ◆ 顾问技术支持
- ◆ 原型布板建议
- ◆ 协助技术研发
- ◆ 专家设计评审



### 测试与生产

- ◆ 专业测试实验
- ◆ 代客烧录服务
- ◆ 可靠性测试
- ◆ 定制用户ID



### 量产与交流

- ◆ 技术交流培训
- ◆ 产品供货保证
- ◆ 长期跟进回访
- ◆ 提供资源文件



### 质保与反馈

- ◆ 专业客服在线
- ◆ 2小时内反馈
- ◆ 24小时服务
- ◆ 产品质量保证